

Схема земельных участков





в кадастровом квартале 59:37:0621101 с кадастровыми номерами: 643, 644, 645, 580, 585, 586, 587, 588, 589, 590, 651, 647, 648, 591, 592, 778, 775, 593, 576, 575, 649, 650, 646, 594, 581, 1200, 776, 1201, 582, 583, 584

по ул. Дружбы, ул. Володарского, ул. Мира, ул. Детства в г. Усолье

Приложение 1
к решению
Березниковской
городской Думы
от 30.10.2019 № 669



д. Верхние Новинки
Условное обозначение:


-  - зона Ж-2
-  - зона О-2
-  - зона ТООП-1
-  - зона П-1



д. Вяткино, д. Вересовая

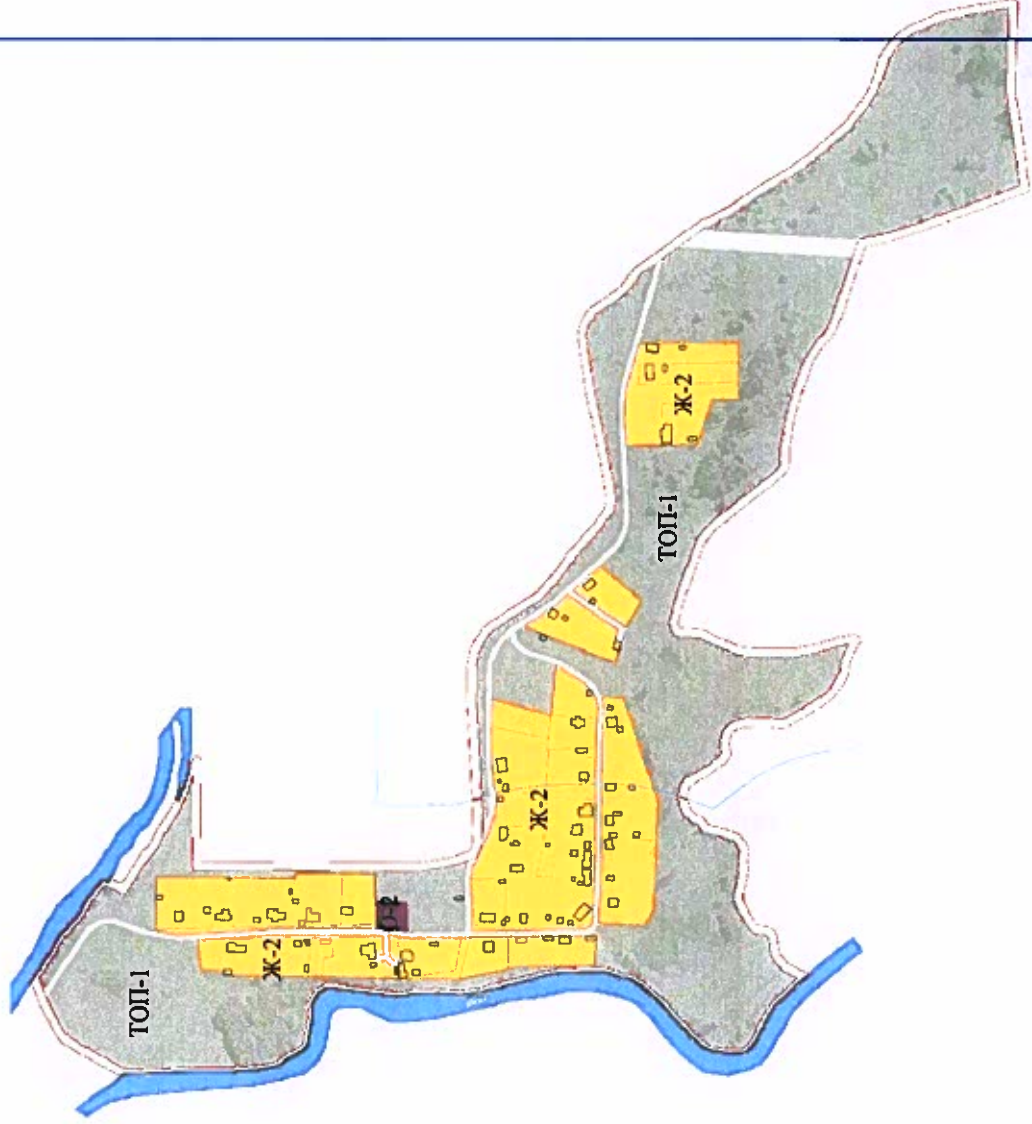
Условные обозначения:

 - зона Ж-2

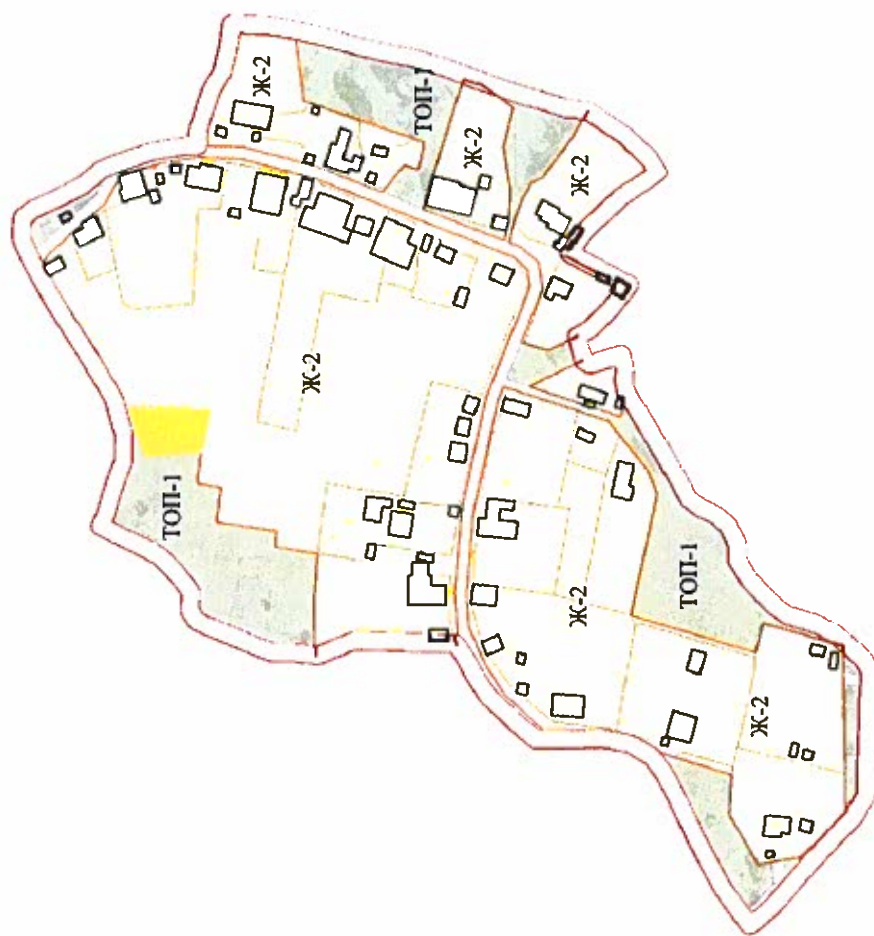
 - зона ТОП-1

 - зона О-2

Приложение 4
к решению
Березниковской
городской Думы
от 30.10.2019 № 669



Д. Заразиль
Условное обозначение:
■ - зона Ж-2
■ - зона ТОП-1



Приложение 6
к решению
Березниковской
городской Думы
от 30.10.2019 № 669

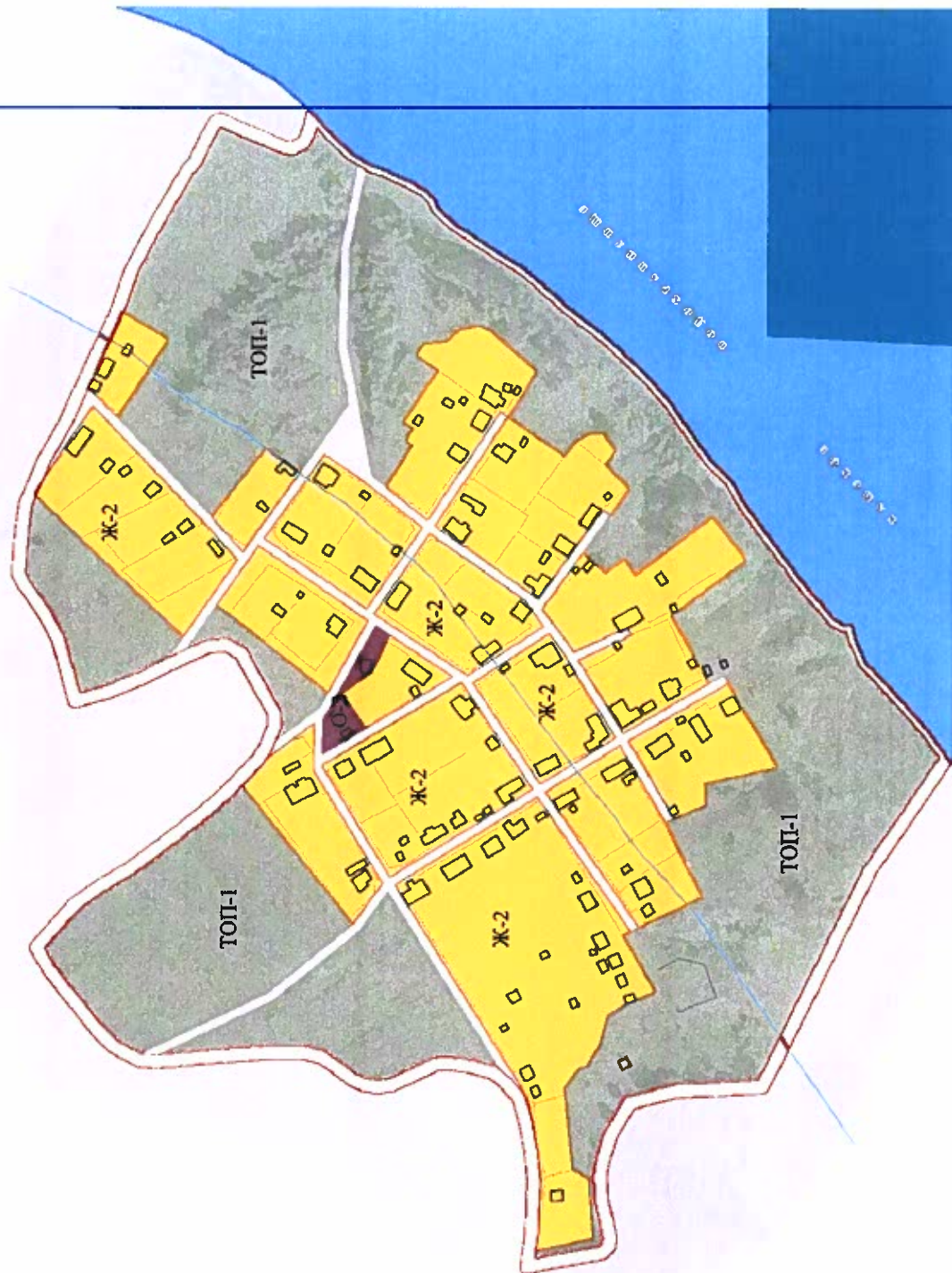
д. Нижние Новинки

Условное обозначение:

 - зона Ж-2

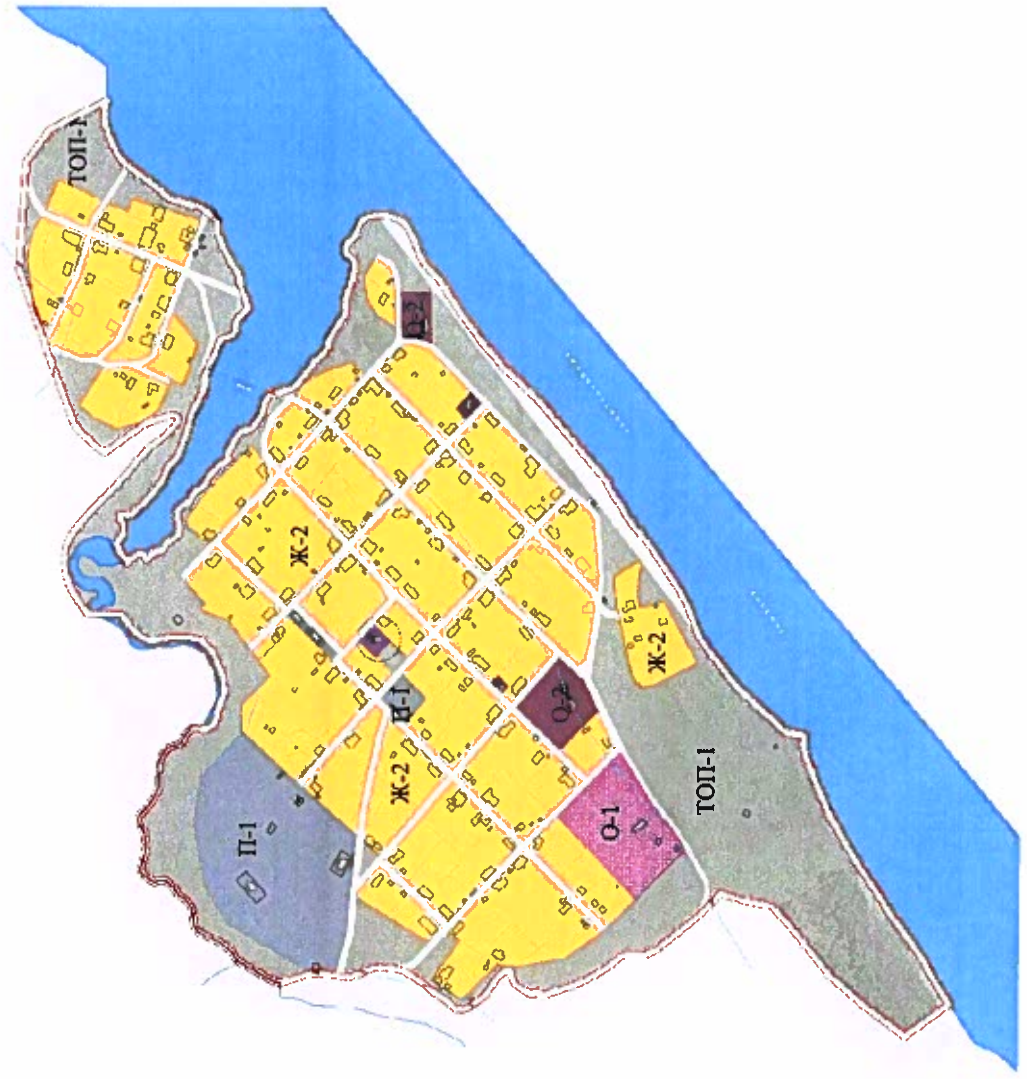
 - зона О-2

 - зона ТОП-1

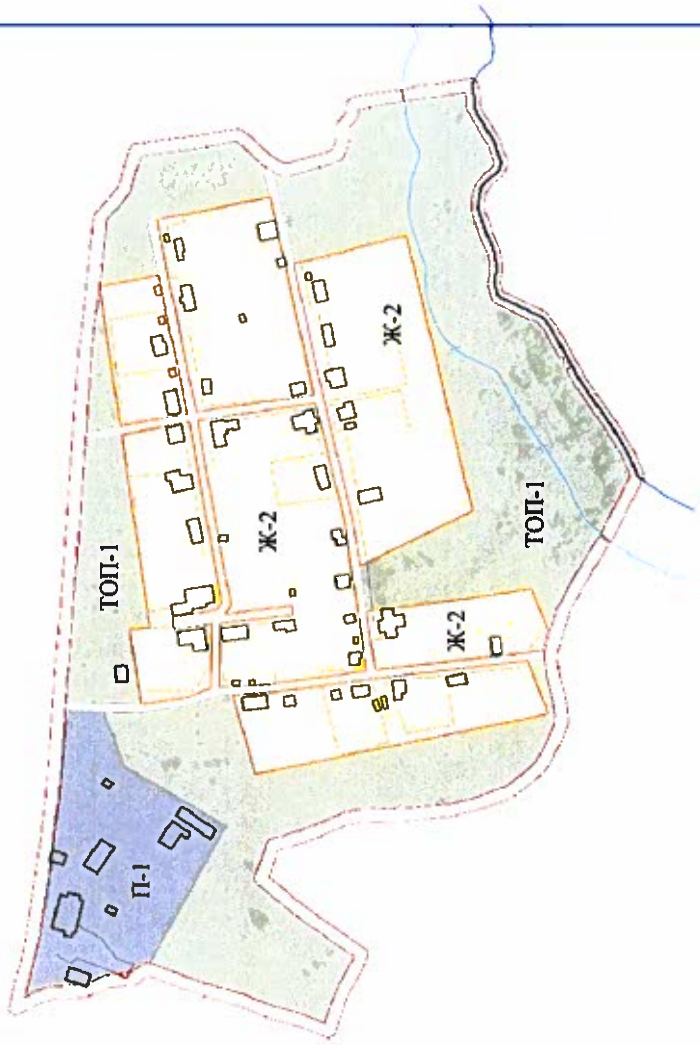


с. Таман
Условные обозначения:

-  - зона Ж-2
-  - зона О-2
-  - зона ТОП-1
-  - зона П-1
-  - зона О-1



д. Полом
Условные обозначения:
- зона Ж-2
- зона ТОП-1
- зона П-1




Приложение 8
к решению
Березниковской
городской Думы
от 30.10.2019 № 669

д. Шварево
Условные обозначения:
- зона Ж-2
- зона О-2
- зона ТООП-1
- зона П-1

Приложение 9
к решению
Березниковской
городской Думы
от 30.10.2019 № 669



п. Лысьва:  -
территориальной зоны Ж-2

условное обозначение



Приложение 10
к решению
Березниковской
городской Думы
от 30.10.2019 № 669

Приложение 11
к решению
Березниковской
городской Думы
от 30.10.2019 № 669

п. Шемейный
- зона Ж-2
- зона П-1

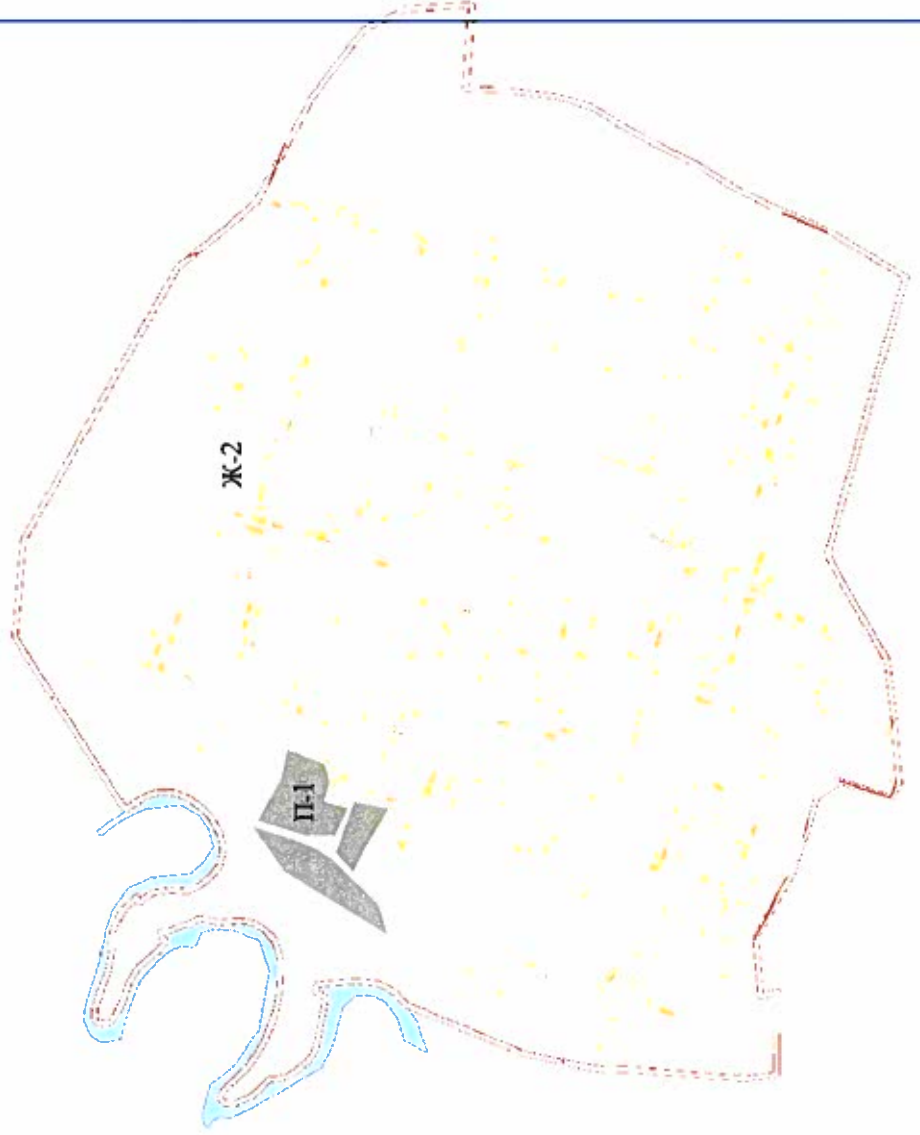
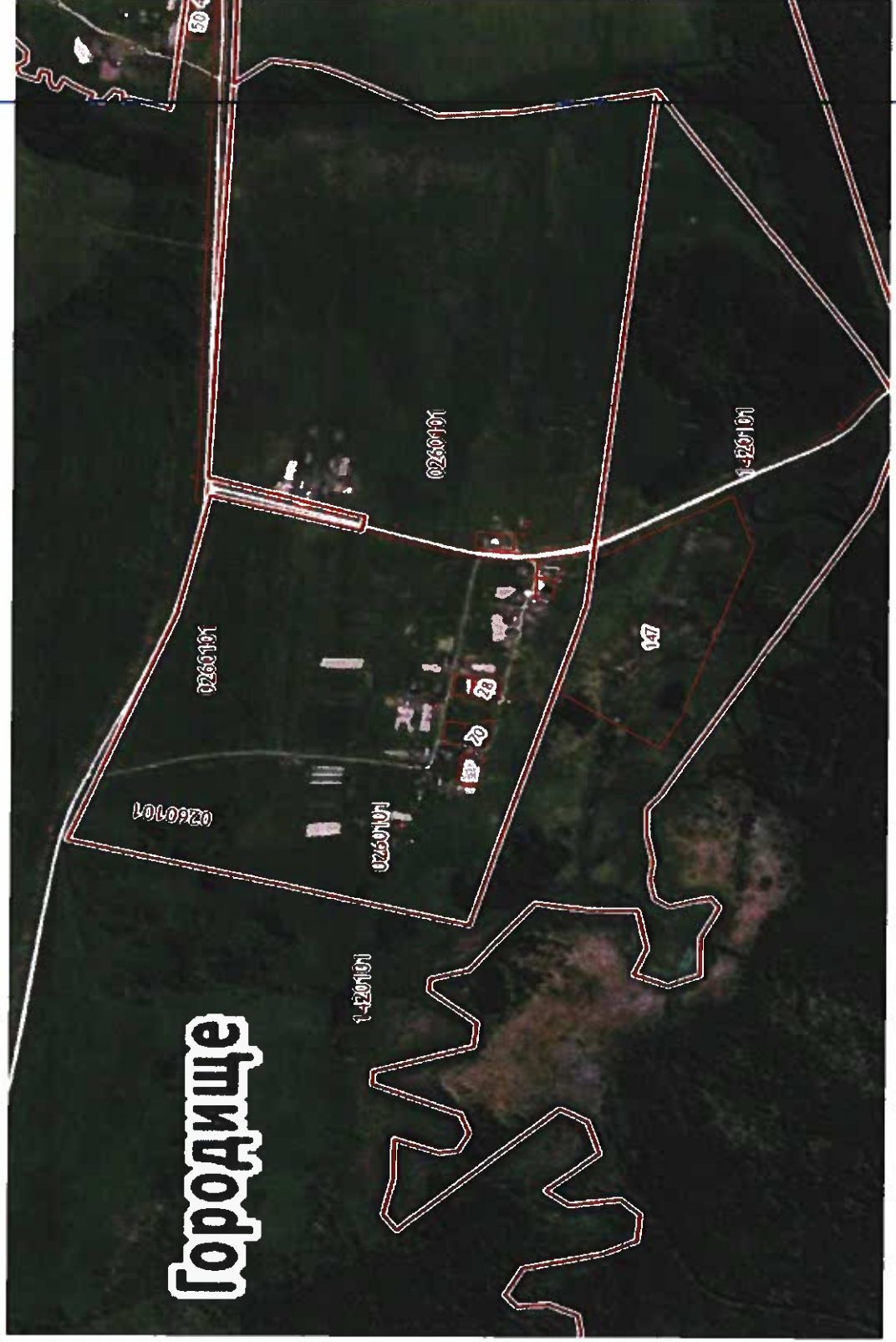


Схема земельных участков
в кадастровом квартале 59:37:0260101:
72, 70, 113, 116, 28, 114
д. Городище

Приложение 12
к решению
Березниковской
городской Думы
от 30.10.2019 № 669



Приложение 13
к решению
Березниковской
городской Думы
от 30.10.2019 № 669

Схема земельных участков
в кадастровом квартале 59:37:0280101:
9, 71, 62, 25
д. Кекур



Приложение 14
к решению
Березниковской
городской Думы
от 30.10.2019 № 669

Схема земельных участков
в кадастровом квартале 59:37:0320101:
22, 40, 41, 17, 37, 39, 6, 26, 14, 16, 63, 20
д. Васильева



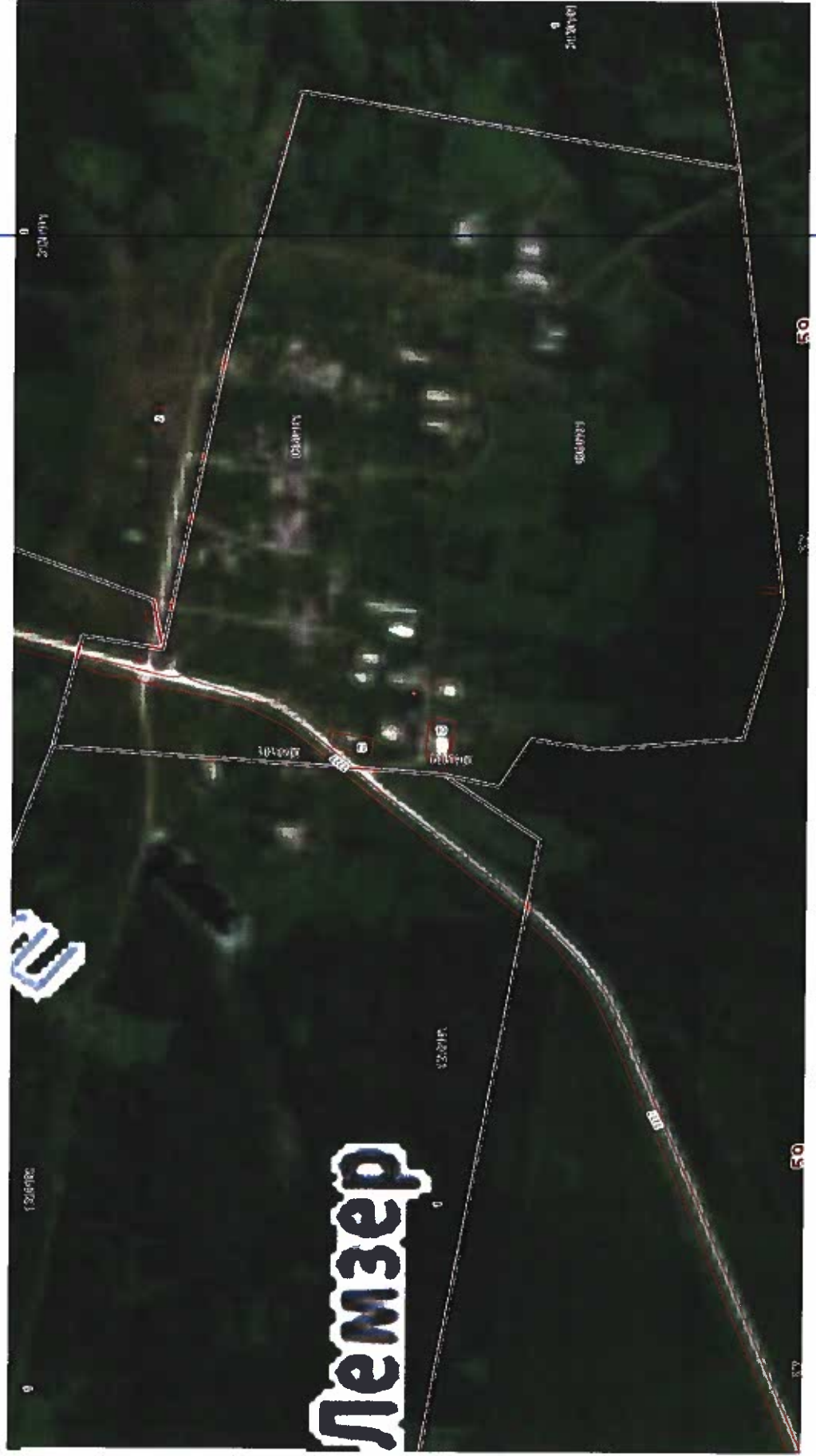
Приложение 15
к решению
Березниковской
городской Думы
от 30.10.2019 № 669

Схема земельных участков
в кадастровом квартале 59:37:350101: 73, 5, 71, 21, 78, 6, 8, 22, 111, 23, 84, 31, 15
д. Кедрово



Схема земельных участков
в кадастровом квартале 59:37:0360101:
10, 13
п. Лемзер

Приложение 16
к решению
Березниковской
городской Думы
от 30.10.2019 № 669



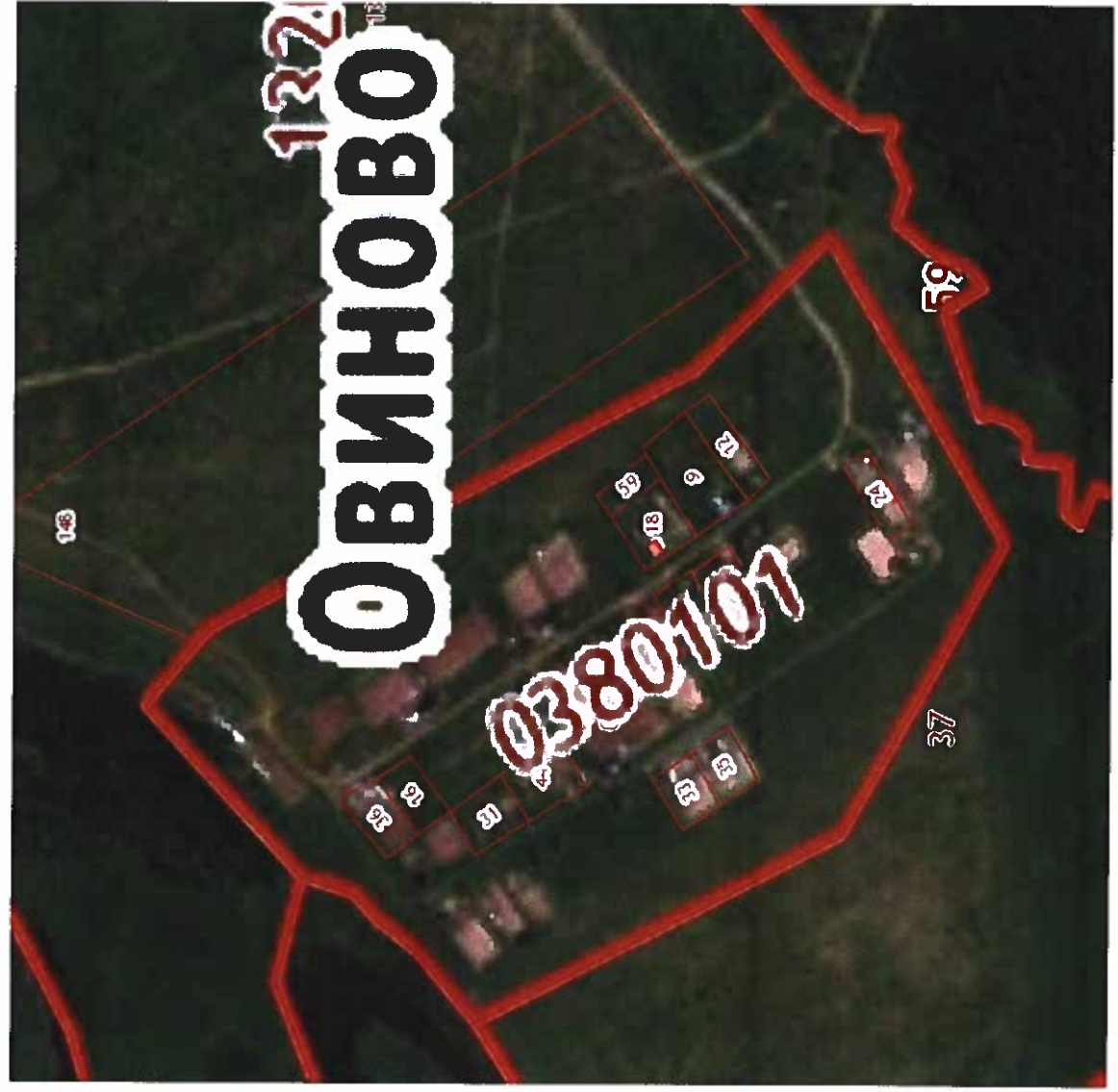
**Схема земельных участков
в кадастровом квартале 59:37:0370101:
16, 2, 6, 18, 4, 13, 12
д. Мыслы**

Приложение 17
к решению
Березниковской
городской Думы
от 30.10.2019 № 669



Схема земельных участков
в кадастровом квартале 59:37:380101:
36, 16, 31, 44, 33, 35, 27, 28, 18, 59, 9, 12, 24
д. Овиново

Приложение 18
к решению
Березниковской
городской Думы
от 30.10.2019 № 669



Handwritten signature

Схема земельных участков
в кадастровом квартале 59:37:0400101:
76, 3, 54, 82, 81, 7, 39
п. Расцветаево

Приложение 19
к решению
Березниковской
городской Думы
от 30.10.2019 № 669



Схема земельных участков

в кадастровом квартале 59:37:0470101: 8, 96, 83, 1, 62, 60, 54, 40, 22, 93, 16, 92 18, 19, 45, 207, 47
д. Лубянка

Приложение 20
к решению
Березниковской
городской Думы
от 30.10.2019 № 669

